

# C-QUADRAT ARTS Total Return Global AMI

## Fondsbeschreibung

**Technisches Handelssystem** - Die Anlagestrategie des Fonds folgt einem prognosefreien Total Return-Ansatz, der sich an keiner Benchmark orientiert, mit dem Ziel langfristig über alle Marktphasen einen absoluten Wertzuwachs zu erwirtschaften. Das von ARTS Asset Management entwickelte vollautomatisierte Handelsprogramm, mit seiner kurz- bis mittelfristig trendfolgenden Ausrichtung, folgt klar definierten, quantitativen Regeln und überwacht mehr als 10.000 Investmentfonds & ETFs.

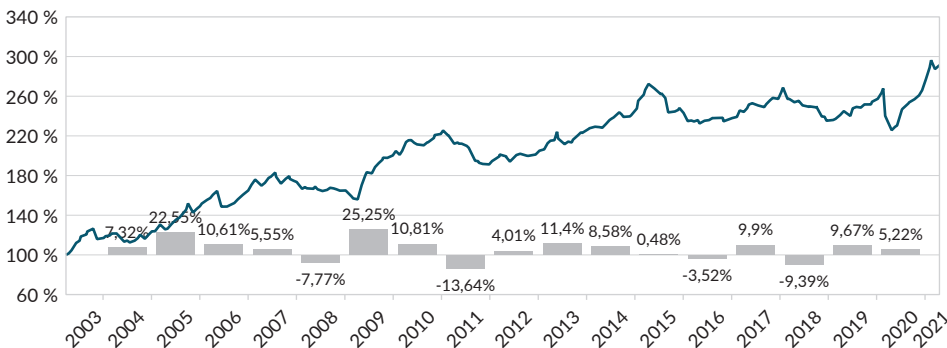
**Flexible Anlagerichtlinien** - Der Mischfonds repräsentiert einen aktiven Vermögensverwaltungs-Ansatz, der die Attraktivität der einsetzbaren Investments ermittelt und die aktuelle Zielallokation erstellt. Dabei wird in die jeweils trendstärksten Branchen und Regionen investiert. Je nach Marktlage kann der Fonds bis zu 100% Aktienquote aufbauen. Um in negativen Börsenzeiten das Risiko zu begrenzen, kann der Aktienanteil bis auf 0% reduziert und in konservativere Anleihe- und Geldmarktfonds bzw. geldmarktnahe Anlagen ausgewichen werden.

Stand per: 20.04.2021



## Wertentwicklung seit 27.03.2003\*: +6,09 % p.a.

per 20.04.2021



YTD	8,12 %	1 Jahr	29,41 %	5 Jahre	23,65 %	5 Jahre p.a.	4,33 %
-----	--------	--------	---------	---------	---------	--------------	--------

\*Übernahme des Fondsmanagement durch ARTS Asset Management

Performanceergebnisse der Vergangenheit sind kein verlässlicher Indikator für die künftige Wertentwicklung. Jede Kapitalveranlagung ist mit einem Risiko verbunden. Kurse können sowohl steigen als auch fallen. Ausgabe- und Rücknahmespesen sind in der Berechnung der Performanceergebnisse nicht berücksichtigt. Die Performance wurde unter Anwendung der OeKB/BVI-Methode berechnet. Bei einem Anlagebetrag von 1.000,- EUR ist vom Anleger ein Ausgabeaufschlag iHv max. 50,- EUR zu bezahlen, welcher die Wertentwicklung seiner Anlage entsprechend mindert. Die dargestellte Wertentwicklung entspricht der Bruttoperformance, welche alle anfallenden Kosten auf Fondsebene beinhaltet und von einer Wiederanlage ev. Ausschüttungen ausgeht. Weitere, individuelle, auf Anlegerebene anfallende Kosten wie zB Transaktions-, Depotkosten und Steuern mindern den Ertrag des Anlegers zusätzlich. Berechnungsquelle: Cyberfinancials Datenkommunikation GmbH

## KENNZAHLEN (seit 27.03.2003)

Fondspreis	128,69 EUR
Volumen	508,17 Mio. EUR
Volatilität	8,13 %
12-Monats-Hoch	131,00 EUR
12-Monats-Tief	98,63 EUR
Mod. Sharpe Ratio	0,75
Max. DrawDown	-18,24 %

## PERFORMANCE (rollierend)

20.04.2020-20.04.2021	29,41 %
20.04.2019-20.04.2020	-6,94 %
20.04.2018-20.04.2019	-4,82 %
20.04.2017-20.04.2018	4,47 %
20.04.2016-20.04.2017	3,26 %

## FONDSDATEN

Kapitalanlagegesellschaft	Ampega Investment GmbH
Manager	ARTS Asset Management GmbH
Depotbank des Fonds	Hauck & Aufhäuser Privatbankiers AG
Managementübernahme	27.03.2003
Ertragsverwendung	ausschüttend
ISIN-Code	DE000A0F5G98
WKN	A0F5G9
Fondswährung	EUR
Auflegedatum	07.12.2001
Ausgabeaufschlag	bis 5,00%
Verwaltungsgebühr	bis 2,00% p.a. (+20% Performance Fee über 3M-Euribor - bei neuen Höchstständen)
Geschäftsjahr	01.01. - 31.12.
Vertriebszulassung	AT/DE/LT/LV/SK

## Ratings

Stand Februar 2021



Lipper Rating (5=highest)

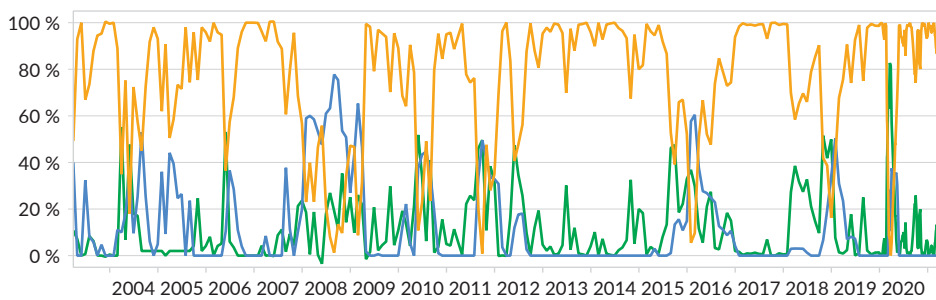


Consistent Return Total Return



# Aktive Verwaltung des Dachfondsvermögens

(07.12.2001 - 16.04.2021)

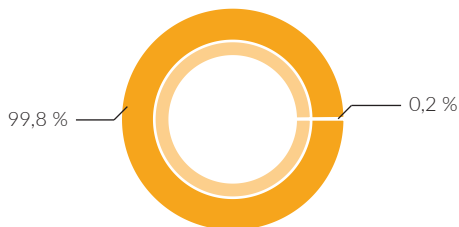


■ Cash / Geldmarkt ■ Anleihen ■ Aktien

Darstellung der historischen Asset-Klassen Verteilung.  
Berechnungsquelle: Cyberfinancials Datenkommunikation GmbH.

## Aufteilung nach Assetklassen

per 16.04.2021



■ Aktien ■ Cash / Geldmarkt

Die vorliegenden Bestandsdaten basieren auf letztverfügbaren Informationsquellen und können daher von den Bestandsdaten der Fondsbuchhaltung (juristischer Bestand) abweichen.

## Chancen

- **Flexible Anlagestrategie:** Je nach Marktentwicklung und Veranlagungsbestimmungen kommen Aktien-, Anleihen- und Geldmarktinvestments zum Einsatz. Das Management versucht Ihr Geld stets dort zu investieren, wo es am profitabelsten erscheint.
- **Vermeidung langer Verlustphasen:** Das professionelle Total-Return-Konzept sorgt für ein systematisches Risikomanagement – frei von menschlichen Emotionen – mit dem Ziel lange Verlustphasen zu vermeiden.

## Besten Positionen

letzten 6 M. nach Behalteperformance

Xtrackers MSCI Taiwan UCITS ETF 1C. Oktober - April Taiwan	36,47 %
AXA World Funds Framlington Europe. Oktober - April European Small Caps	36,12 %
Xtrackers Futures Mobility UCITS E. November - April World	31,81 %
iShares MSCI Taiwan UCITS ETF (EUR). November - April Taiwan	31,49 %
Lyxor MSCI Millennials ESG Filtere. Oktober - April World	28,06 %

## Risiken

- Investiert das Produkt in eine Anlageklasse aufgrund eines vorhandenen Aufwärtstrends, so kann dieser dennoch von einem Abwärtstrend abgelöst werden.
- Aufwärtstrends können erst ab jenem Zeitpunkt genützt werden, ab dem das Produkt in die jeweilige Anlageklasse investiert.
- Abwärtstrends können erst ab jenem Zeitpunkt vermieden werden, ab dem das Produkt in die jeweilige Anlageklasse deinvestiert.

Diese Marketingmitteilung dient ausschließlich unverbindlichen Informationszwecken und stellt kein Angebot oder Aufforderung zum Kauf oder Verkauf von Fondsanteilen dar, noch ist sie als Aufforderung anzusehen, ein Angebot zum Abschluss eines Vertrages über eine Wertpapierdienstleistung oder Nebenleistung abzugeben. Dieses Dokument kann eine Beratung durch Ihren persönlichen Anlageberater nicht ersetzen.

Grundlage für den Kauf von Investmentanteilen ist der jeweils gültige Verkaufsprospekt, die wesentlichen Anlegerinformationen (KID) sowie der Jahresbericht und, falls älter als acht Monate, der Halbjahresbericht. Diese Unterlagen stehen dem Interessenten bei der Kapitalanlagegesellschaft Ampega Investment GmbH, Charles-de-Gaulle-Platz 1, D-50679 Köln und bei der ARTS Asset Management GmbH, Schottenfeldgasse 20, A-1070 Wien, sowie im Internet unter [www.ampega.de](http://www.ampega.de) und [www.arts.co.at](http://www.arts.co.at) kostenlos in deutscher Sprache zur Verfügung.

Performanceergebnisse der Vergangenheit sind kein verlässlicher Indikator für die künftige Wertentwicklung. Eine Kapitalanlage in Investmentfonds unterliegt allgemeinen Konjunkturrisiken und Wertschwankungen, die zu Verlusten - bis hin zum Totalverlust des eingesetzten Kapitals - führen können. Es wird ausdrücklich auf die ausführlichen Risikohinweise des Verkaufsprospektes verwiesen. Trends können sich ändern und negative Renditeentwicklungen nach sich ziehen. Ein trendfolgendes Handelssystem kann Trends über- oder untergewichten.

Informationen über Bandbreiten für marktübliche Entgelte der Wertpapierfirmen sind in einer Publikation der Finanzmarktaufsichtsbehörde (FMA) auf [www.fma.gv.at](http://www.fma.gv.at) veröffentlicht.

Dieses Dokument wurde von ARTS Asset Management GmbH erstellt. Trotz aller Sorgfalt kann keine Haftung oder Garantie für die Aktualität, Richtigkeit und Vollständigkeit der zur Verfügung gestellten Daten & Informationen übernommen werden. Des Weiteren behält sich ARTS Asset Management GmbH das Recht vor, Änderungen oder Ergänzungen der bereitgestellten Informationen vorzunehmen.

©2021 Morningstar. Alle Rechte vorbehalten. Details zum Morningstar Rating unter [www.morningstar.de](http://www.morningstar.de).

## KONTAKTDATEN

Info-Hotline: +43 1 955 95 96-0  
E-Mail: [sales@arts.co.at](mailto:sales@arts.co.at)  
Internet: [www.arts.co.at](http://www.arts.co.at)